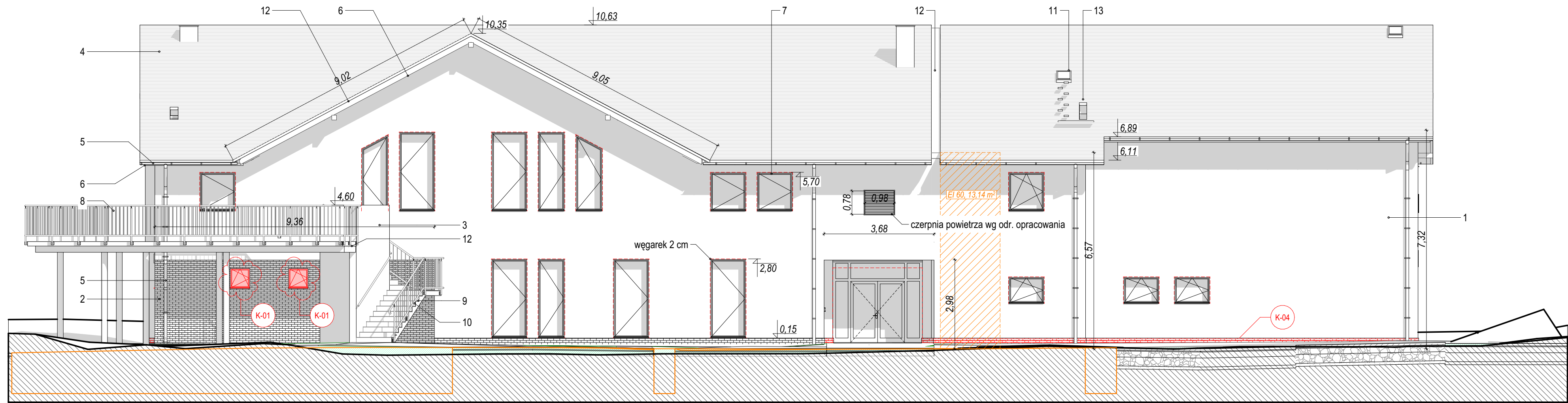


W

Elewacja zachodnia

1:100

14. Brama w kolorze czerwonym RAL 3028



E

Elewacja wchodnia

1:100

1. Tynk cienkowarstwowy, kolor L90/C1/H80 (Palazzo 30 wg wzornika f-my Caparol)
Napis na el. północnej w kolorze L50/C40/H35 (Bordeaux 70) - dopasować do dachówki.
2. Płytki klinkierowe, kolor naturalnej cegły
3. Okładzina kamienna wg odr. opracowania
4. Dachówka ceramiczna w kolorze ceglastym
5. Rynny i rury spustowe aluminiowe w kolorze naturalnym (RAL 9006)
6. Więźba drewniana (kolor naturalnego drewna sosnowego)
7. Ślusarka otworowa aluminiowa w kolorze RAL 7040
8. Balustrady zewnętrzne ze stali nierdzewnej, kolor RAL 9006
9. Schody (stopnice) i nawierzchnia tarasu - okładzina z kamienia (granit płomieniowany)
10. Podstopnice - okładzina z kamienia (granit gładki)
11. Okna oddymiające i wylaz dachowy w kolorze RAL 7011
12. Obróbki blacharskie z blachy aluminiowej, jak w p. 5
13. Wykończenie pow. komina jak w p. 2, okucie czapki z blachy jak w p. 12
14. Brama w kolorze czerwonym RAL 3028

 Projektowanie Architektoniczne Krzysztof Petrus ul. Morgowska 4d 41-408 Mysłowice T: +48 504 639 835 E: kpe@kpe.com.pl			
Nazwa	Rewitalizacja centrum Gogółowej wraz z budową budynku wielofunkcyjnego, parkingów, miejsc postojowych i zagospodarowaniem terenu.	Nr rys.	A-7.a
Adres	44-323 Gogółowa, ul. Wiejska 28, dz. nr 505, 577, 798, 799, 800, 801, 802	Skala	1:100
Tytuł	Elewacje wschodnia i zachodnia	Data	01/2024
Projektant	spec. arch. 5/07/SŁOKK	podpis	Faza
Sprawdzający	arch. 23/07/SŁOKK		Branża
Prawa autorskie zastrzeżone. Przerysowywanie, uzupełnianie, odstępowanie niniejszego rysunku komokowiak bez pisemnej zgody autora jest zabronione.		Nr strony	